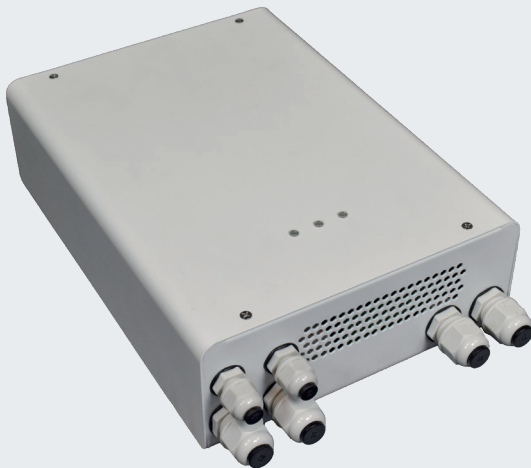




## E-ENERGY CARBON Netzteil BASIC TT – 24 V

### Produktdaten



#### E-ENERGY CARBON Netzteil BASIC TT – 24 V

Netzteil BASIC TT 900 W: 218 x 90 x 335 mm (LxBxH), Art.-Nr. 2 03 586

Netzteil BASIC TT 1800 W: 280 x 95 x 440 mm (LxBxH), Art.-Nr. 2 03 587



LED Statusanzeige



Raumthermostat WiFi anschlieBbar




Intuitive Anschlusselektronik

#### Anwendung

Die Netzteile der Serie BASIC TT sind Sicherheitstransformatoren nach EN 61558-2-6 mit 24 V AC Sicherheitskleinspannung (SELV) zum Anschluss von Heizfolien des Systems **E-ENERGY CARBON**.



Die Ringkerntransformatoren mit integriertem Einschaltstrombegrenzer und einem Wirkungsgrad von bis zu 95 % besitzen ein Aufputz-Metallgehäuse und sind für die Aufputz- sowie Unterputzmontage geeignet. Federzugklemmen ermöglichen eine dauerhaft sichere elektrische Verbindung aller Anschlüsse.

#### Daten

Nennleistung	900 W   1800 W
Nennspannung Primär	230 V AC 50/60 Hz
Nennspannung Sekundär	24 V AC (SELV, Safety Extra Low Voltage)
Netzanschluss 230 V (Primär)	Federzugklemmen 1,5 mm <sup>2</sup> – 2,5 mm <sup>2</sup>
Anschluss Raumthermostat 230 V	Federzugklemmen 1,5 mm <sup>2</sup> – 2,5 mm <sup>2</sup>
Anschluss Heizfolien 24 V (Sekundär)	Federzugklemmen 2,5 mm <sup>2</sup> bis 6,0 mm <sup>2</sup>
Anzahl Anschlüsse Heizfolie*	5   10
Absicherung pro Anschluss Heizfolie	20 A
Umgebungstemperatur	Max. 40°C
Interner Sicherheits-Temperaturschalter	130°C
Isolierstoffklasse	B
Gehäuseschutzart	IP20
Anzeige	LED Statusanzeige Gehäusedeckel
Maße (LxBxH)	900 W: 218 x 90 x 335 mm   1800 W: 280 x 95 x 440 mm (einschließlich Kabelverschraubung)
Gewicht	900 W: ca. 9,9 kg   1800 W: ca. 19 kg
Bauform	Ringkern
Schutzklasse IEC/EN	I
EU-Konformität	CE-Kennzeichen, nach EN 61558-2-6, Europäischer Niederspannungsrichtlinie 2014/35/EU, EMV-Richtlinie 2014/30/EU und RoHS 2011/65/EU
Entsorgung	 WEEE-Reg.-Nr.: DE 97703783

\* Pro Anschluss dürfen max. 300 W angeschlossen werden. Die angeschlossene Gesamtleistung darf die Nennleistung des Netzteils nicht übersteigen.

#### Zubehör

Produkt	Art.-Nr.
 DC-Netzfilter HT	2 03 562
 UP Einbaukasten mit Lüftungsschlitzen (geeignet für Netzteil BASIC TT 900 W)	2 03 546