



COMPACT FLOOR THERM GRID

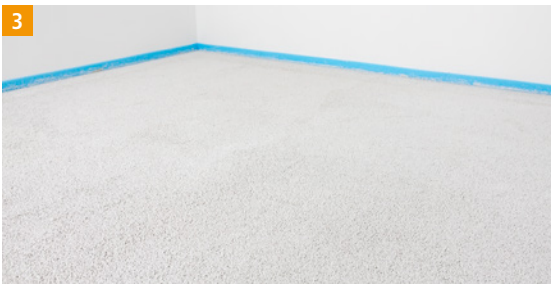
Montageanleitung



Sauberen und tragfähigen Untergrund vorbereiten.



Randdämmstreifen montieren.

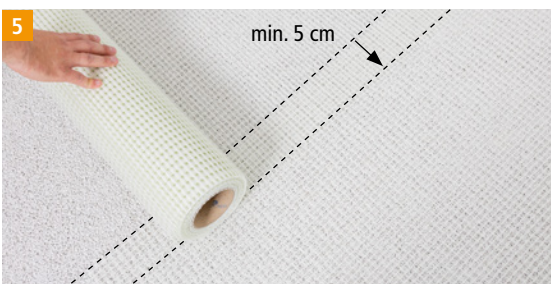


CF THERM PU | CF THERM CE gemäß Montageanleitung im Verbund verarbeiten.

Hinweis: Vor der Belegung die vorgeschriebenen Wartezeiten (CF THERM PU = 24 Stunden | CF THERM CE = 3 – 4 Tage) einhalten.



CF THERM GRID auslegen und mit einer Schere oder Cutter auf Räumlänge zuschneiden.



Hinweis: Die Bahnen spannungsfrei verlegen und die Stoßkanten min. 5 cm überlappen lassen. Kreuzfugen innerhalb der Fläche sind unzulässig und es ist ein Versatz von mind. 20 cm einzuhalten.





COMPACT FLOOR THERM GRID

Montageanleitung



Eine schwundarme und faserarmierte Ausgleichsmasse gemäß den Herstellerangaben in einer Stärke von 10 mm auftragen.



Ausgleichsmasse gemäß Herstellerangaben entlüften (z.B. Stachelwalze).



Nach dem Trocknen ist **CF THERM GRID** begehb- und belegbar.

Hinweis: Beachten Sie unsere Freigaben → Datenblätter
 Bodenbeläge | Kleber.
 Die Herstellerangaben der Ausgleichsmasse sind zu beachten.





COMPACT FLOOR THERM GRID

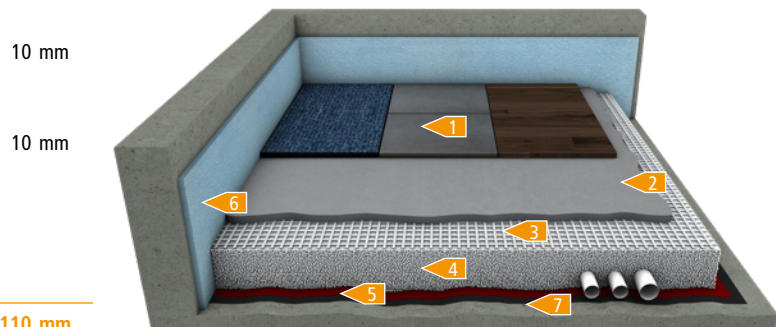
Montageanleitung

Konstruktionsbeispiele

CF THERM GRID mit CF THERM PU

- 1 Teppich / Fliesen / Parkett / Laminat / Designbelag
- 2 Faserarmierte, zementgebundene, schwundarme und selbstverlaufende Ausgleichsmasse
- 3 CF THERM GRID
- 4 CF THERM PU (10 – 100 mm)
- 5 CF THERM PU-Haftgrund
- 6 Randdämmstreifen EPS | NEO
- 7 ggf. Feuchtigkeitssperre (Verbund zum Untergrund)

20 – 110 mm



CF THERM GRID mit CF THERM CE

- 1 Teppich / Fliesen / Parkett / Laminat / Designbelag
- 2 Faserarmierte, zementgebundene, schwundarme und selbstverlaufende Ausgleichsmasse
- 3 CF THERM GRID
- 4 CF THERM CE (30 – 500 mm)
- 5 Fliesenkleber als Haftbrücke
- 6 Randdämmstreifen EPS | NEO
- 7 ggf. Feuchtigkeitssperre (Verbund zum Untergrund)

40 – 510 mm

