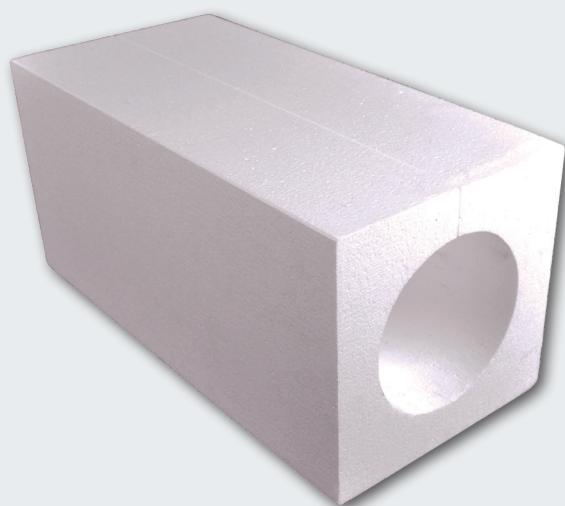


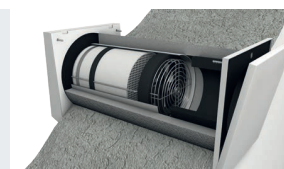


## AIRUNIT Wanddurchführung eckig

### Produktdaten



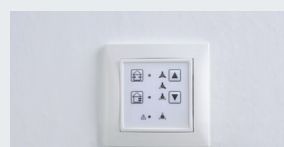
**AIRUNIT Rohbau-Set 500 eckig**  
Dezentrale Wohnraumlüftung  
Art.-Nr. 4 01 050



Dezentrale Wohnraumlüftung



Designorientierte Außenhauben



Intuitive Regelung

Die eckige AIRUNIT Wanddurchführung besteht zur Vermeidung von Kältebrücken aus dem Wärmedämmstoff EPS und ist für die Montage während der Rohbauphase im Neubau konzipiert. Das integrierte Gefälle zur Ableitung von Kondensat sowie das einfache Anpassen an die Wandstärke erleichtern darüber hinaus die Installation.

### Daten

Material	EPS
Breite	210 mm
Höhe	210 mm
Länge	500 mm
Innendurchmesser	157 mm

## AIRUNIT Wanddurchführung eckig

### Montage



Achten Sie bei der Auswahl des Einbauortes auf die Außenansicht des Gebäudes. Damit sich die Geräte harmonisch in die Gebäudefassade einfügen, sollten die Geräte beispielsweise in gleicher Höhe / mit gleichem Abstand zu Fenstern montiert werden.

Beachten Sie die Abmessungen der außen- bzw. raumseitigen Luftdurchlässe. Es wird empfohlen, um die Wanddurchführung einen **Mindestabstand von 200 mm zu angrenzenden Fassadenbauteilen / -elementen und Raumecken** einzuhalten!

Die AIRUNIT Geräte dürfen nicht durch Möbel oder Gardinen abgedeckt werden.



#### Achtung:

Um eine spannungsfreie Montage / Demontage (Wartung) des Ventilators / des Wärmespeichers in der Wanddurchführung sicherzustellen, sind Verformungen der Wanddurchführung durch äußeren Druck / Verspannung zu vermeiden! Achten Sie stets darauf, dass die Wanddurchführung mit einem Gefälle nach außen montiert wird.

Führen Sie vor den Putzarbeiten die Anschlussleitung (mind. 3 x 0,60 mm<sup>2</sup>) seitlich (raumseitig) in die Wanddurchführung ein.

Lassen Sie die Anschlussleitung in **Länge der Wanddurchführung** überstehen.

Schneiden Sie die Wanddurchführung vor den Putzarbeiten wandbündig, z. B. mit einem Cuttermesser, ab.

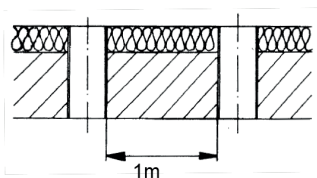
Verschließen Sie die Wanddurchführung auf der Innen- und Außenseite mit den mitgelieferten Putzdeckeln, um eine Verschmutzung der Wanddurchführung zu vermeiden.

Nach Abschluss der Putzarbeiten entfernen Sie die Putzdeckel auf der Innen- und Außenseite.

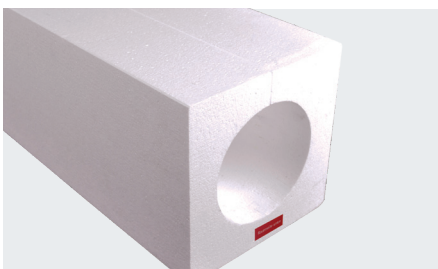
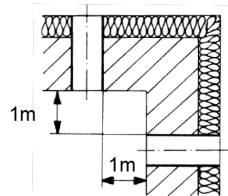
Zum Schutz vor Wassereintritt muss der fassadenseitige Übergang von Wanddurchführung und Putz **umlaufend** mit einem geeignetem Dichtmaterial abgedichtet werden!

Montieren Sie abschließend die Innen- und Außenblende mit geeigneten Befestigungselementen.

Empfohlener Mindestabstand bei Einbau eines Gerätepaars in einer Wand:



Empfohlener Mindestabstand bei Einbau eines Gerätepaars über Ecke:



Lassen Sie bei Bedarf (z. B. für weitere Dämmschichten) die Wanddurchführung entsprechend raum- und fassadenseitig überstehen. Beachten Sie das **Gefälle nach außen** bzw. die **raumseitige Markierung** der Wanddurchführung.